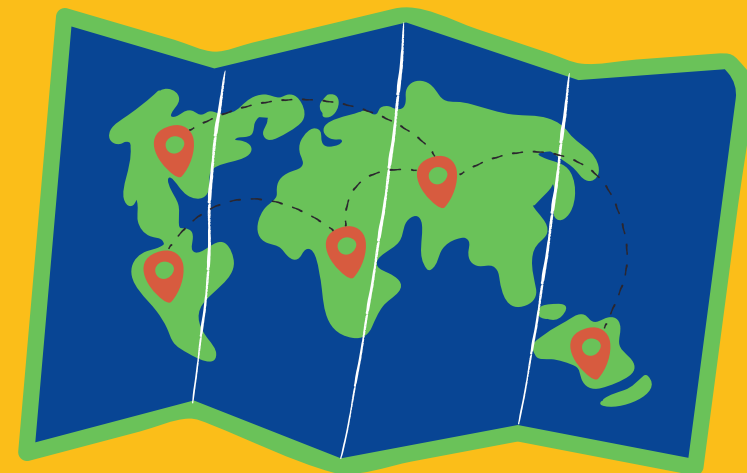


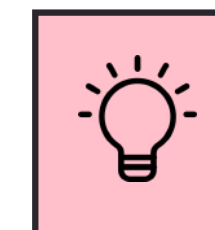
Mapas de Acesso e Deslocamento



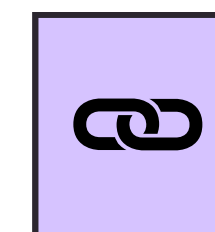
11º ENCONTRO DA REDE DE ESTUDOS RURAIS



Vitória da Conquista no Contexto Estadual e Nacional



Localizada no centro-sul do estado da Bahia, distante cerca de 520 km de Salvador



O município tem uma área de 3.254,186 km² e uma população estimada em 370.879 habitantes



Rota Salvador → Vitória da Conquista

Trecho Salvador - Vitória da Conquista



Distância total: aproximadamente 520 km

Tempo estimado: entre 7 a 8 horas (carro)

Principais vias de acesso:

BR-324 (Salvador a Feira de Santana)

BR-116 (Feira de Santana a Vitória da Conquista)

Viagem de ônibus intermunicipal

Empresa que opera a rota:

Viação ROTA

Saídas diárias da Rodoviária de Salvador

Tempo estimado de viagem: entre 9 a 12h

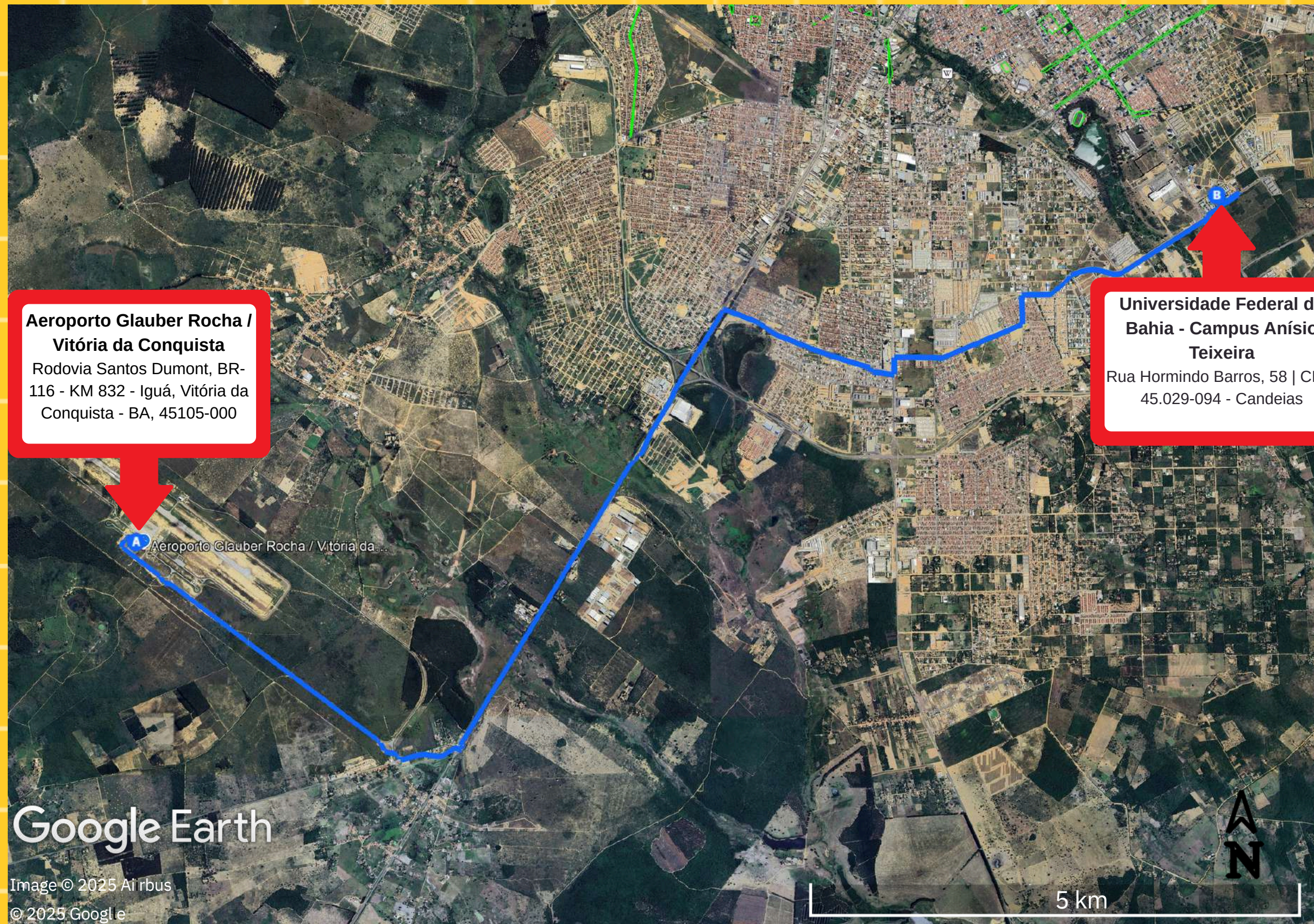
Para mais informações e compra de passagens:

<https://www.rotatransportes.com.br/>



REDE DE ESTUDOS
RURais

Rota de Acesso: Aeroporto Glauber Rocha ao Campus Anísio Teixeira da UFBA



- **Distância:** 17,0 km
- **Tempo estimado de deslocamento:** 27 min (carro)
- **Opções de transporte:**
 - Táxi e transporte por aplicativo (Uber, 99) estão disponíveis no aeroporto.



Deslocamento entre a Rodoviária de Vitória da Conquista e o Campus da UFBA (Anísio Teixeira)



- **Distância:** 6,8 km
- **Tempo estimado:** 12 min (carro)
- **Opções de transporte:**
 - Táxi, Uber, 99 ou ônibus urbano*
- * Consulte horários nos apps [Moovit](#) | [CittaMobi](#)
Tarifa: 3,80 R\$



Trajeto Intercampi: UFBA para UESB



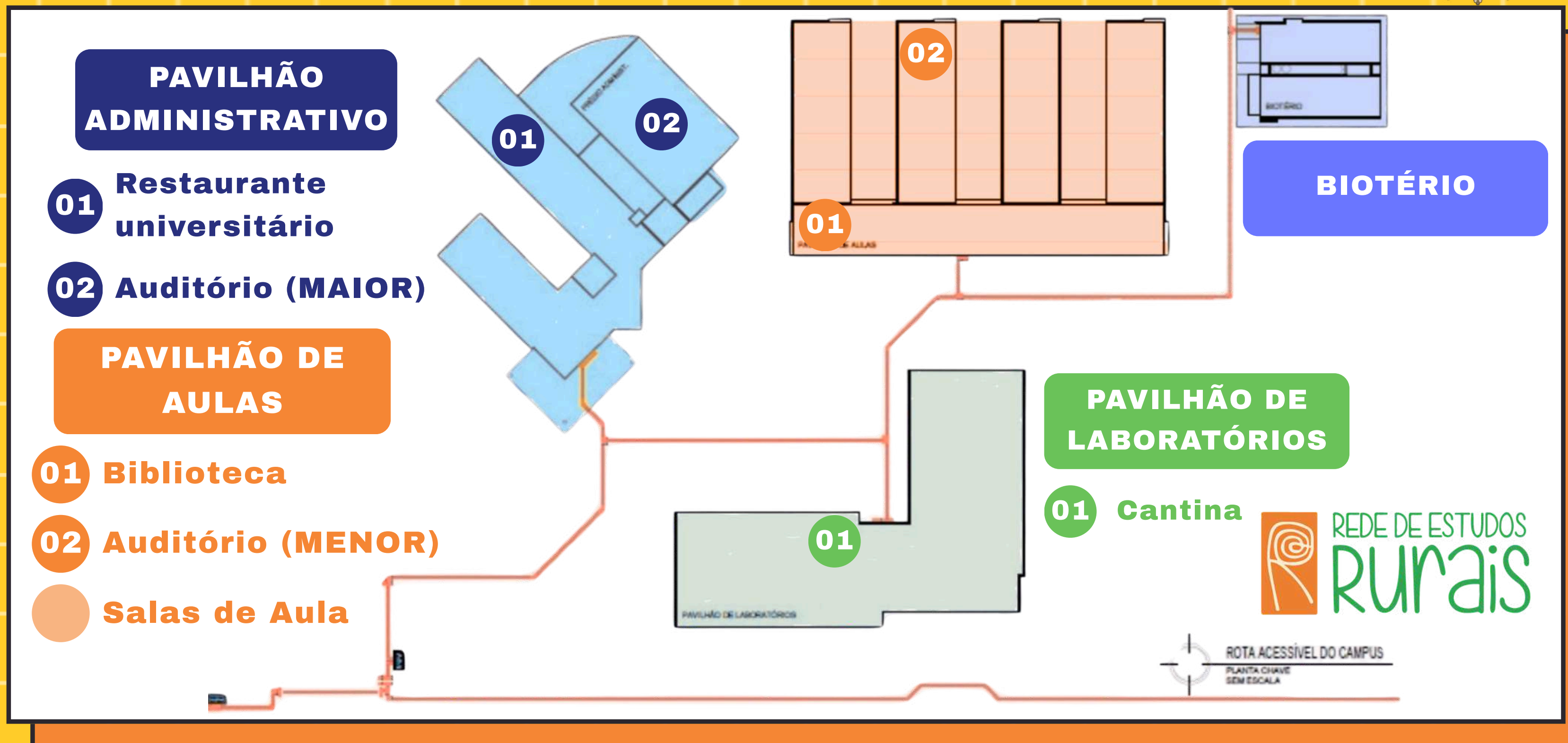
- **Distância:** 2,4 km
 - **Tempo estimado:** 4 min (carro)
 - **Opções de transporte:**
 - Táxi, Uber, 99 ou ônibus urbano*
- * Consulte horários nos apps
[Moovit](#) | [CittaMobi](#)
Tarifa: 3,80 R\$



REDE DE ESTUDOS
RURais



Mapa Ilustrativo UFBA - IMS



Mapa de localização - UESB



UESB

